

FICHE  
PAYSAGE

## RÉALISER UNE COUPE RASE SUR VERSANT

### La problématique

#### COMMENT RÉDUIRE L'IMPACT PAYSAGER D'UNE COUPE RASE SUR VERSANT ?



Cette image est projetée 7 secondes à un groupe de personnes, puis chacun réalise un croquis rapide de l'image gardée en mémoire. Selon son histoire, sa concentration et sa dextérité, les dessins diffèrent.



Après comparaison, on distingue une part d'objectivité et de sélectivité du regard dans la perception du paysage selon le dessinateur.

Trois éléments ressortent :

- **Les lignes de forces principales du paysage** (dans le Morvan des lignes horizontales souples comme sur cette photo)
- **Des masses ou points d'appels** qui cadrent le paysage ou qui sont à l'intersection des lignes de force.
- **Des éléments** qui focalisent le regard car **incohérents** avec le paysage rencontré. C'est le cas ici des limites verticales de la coupe rase. Pour certains, la mémoire visuelle amplifie même le phénomène.

Une **transformation brutale des ambiances paysagères** est ressentie :

- Contraste de couleurs et de textures.
- Opposition des limites rectilignes et rigides avec les formes ondulées et souples majoritaires dans le paysage
- Milieu artificialisé (lignes géométriques) dans un milieu perçu comme naturel

Pour atténuer ces phénomènes et éviter un éventuel rejet du projet forestier, une **analyse même sommaire de l'existant permettra de cerner la problématique paysagère.**

# RÉALISER UNE COUPE RASE SUR VERSANT

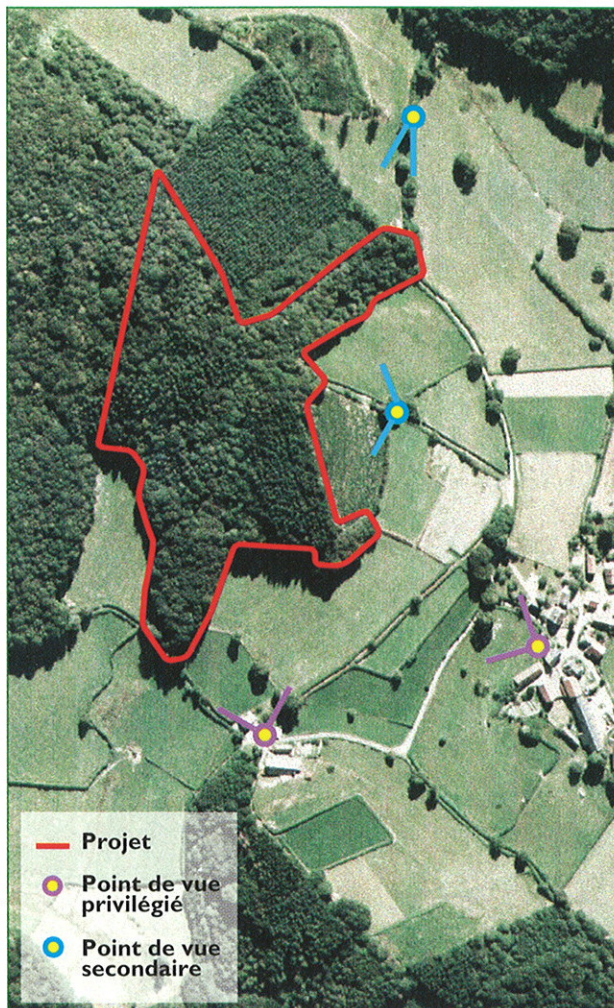
## La démarche proposée

### FACE AU PROJET, SE POSER LES QUESTIONS SUIVANTES :

- Le paysage est-il à **dominance agricole ou forestière** ?
- Le paysage est-il **diversifié, peu diversifié, monotone ou hétéroclite** ?
- Y-a-t'il des **points d'appel paysagers positifs** (bouquet d'arbres isolé, lac,..) ou **négatifs** (hangar rouillé, décharge.....) ?

Puis,

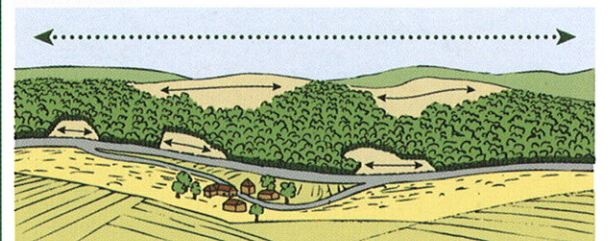
- Localiser les **points de vue privilégiés** (lointains et proches) qui donnent sur le projet.
- Etablir **une carte des zones les plus exposées au regard** en fonction de la fréquentation de chaque point de vue identifié (site touristique ou chemin rural isolé).



### Au vu des réponses recueillies, quelques grands principes à respecter :

- Adapter la **taille de la coupe** en fonction de la distance de perception.  
△ Plus l'observateur est proche plus le champ visuel doit être réduit.

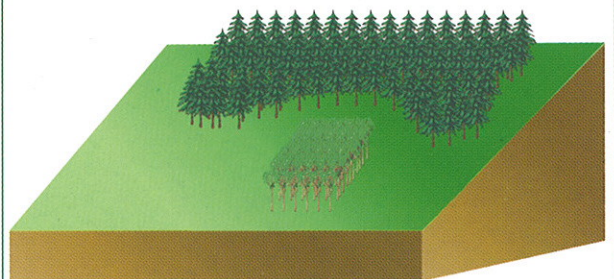
#### À PRIVILÉGIER



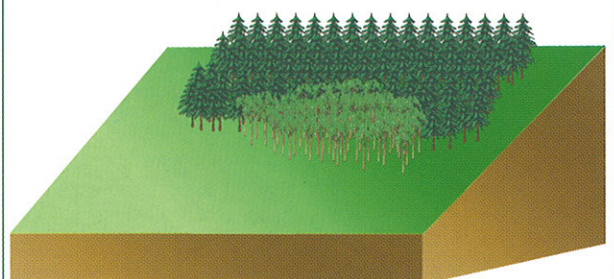
..... axe naturel du paysage  
— axe d'intervention

- Adapter la **forme de la coupe** aux lignes principales du paysage et aux zones les plus exposées aux regards définies par la carte.  
△ La **forme de la coupe** a plus d'importance que sa surface.

#### Forme et orientations des coupes



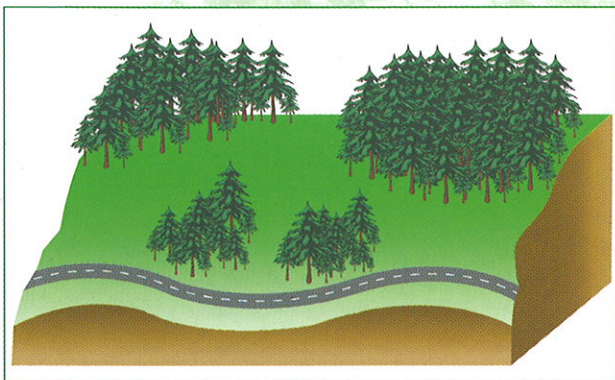
à éviter



à privilégier

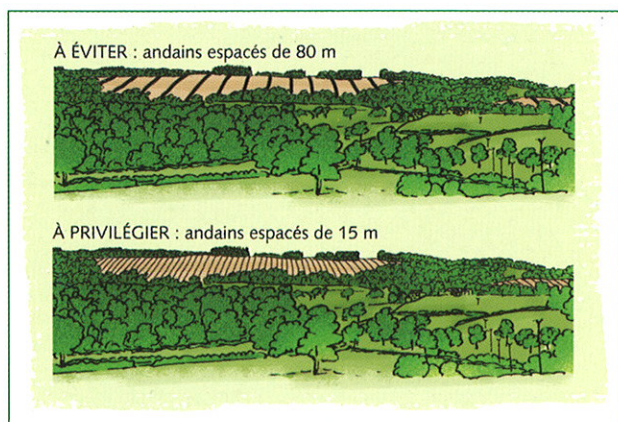
- Maintenir **des plages de peuplement** en fonction des expositions pour atténuer la perception de l'étendue de la coupe. Leurs surfaces doivent être en adéquation avec celle de la coupe. Le choix de ces plages allie des considérations écologiques, paysagères, sylvicoles, cynégétiques, économiques et techniques.

△ En dessous de 0,5 ha pour une plage, on se heurte à des problèmes de stabilité et de gestion.



- Préférer des **petits andains rapprochés** à des andains moins nombreux et plus massifs. D'autres techniques comme le broyage ou le démembrement peuvent être mises en pratique.

△ Les andains devront être éloignés du bord des routes et des sentiers balisés.



- Favoriser la **diversité**.

Ex : dans un paysage forestier résineux mono spécifique, le maintien de plages de feuillus permettra d'apporter du rythme au paysage.

△ Une **plage isolée de faible surface** peut engendrer un point d'appel négatif.



- Chercher une certaine **continuité du paysage**.

Ex : si le paysage est à dominance agricole, on pourra utiliser les concepts de clairière et de déprise agricole pour définir la forme de la coupe rase à réaliser.

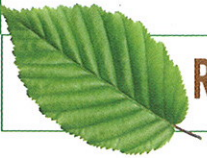
△ **L'équilibre entre agriculture et forêt** participe à l'harmonie du lieu.

- Chercher à **mettre en valeur les points positifs** et à **résorber les points noirs**.

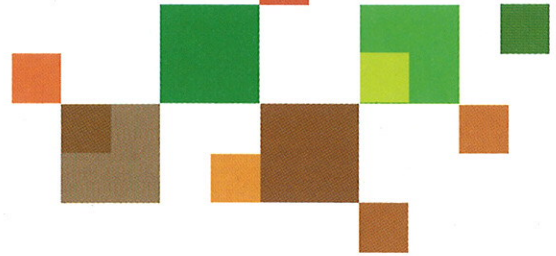
△ Ces actions renforceront la perception positive du projet par le public.



Éléments à mettre en valeur



## RÉALISER UNE COUPE RASE SUR VERSANT



### La mise en œuvre :

- ① Ne pas faire coïncider avec exactitude la limite de la coupe rase avec celle d'une route ou d'un chemin.
- ② Maintenir une succession de plages pour découvrir par étapes l'exploitation en cours. Le maintien d'un rideau boisé uniforme, est à éviter car il donne la sensation de vouloir dissimuler une intervention peu louable.
- ③ Préserver un accès aux plages pour assurer leur gestion.
- ④ Préférer des petits andains rapprochés à des andains moins nombreux et plus massifs.
- ⑤ Appuyer le parcellaire forestier sur les grandes lignes du paysage.
- ⑥ Veiller à une exploitation de qualité avec une remise en état immédiate.
- ⑦ Profiter de la coupe pour mettre en valeur des éléments particuliers.

⑧ Prendre en compte les impératifs liés aux techniques de reboisement pour la conception du projet.

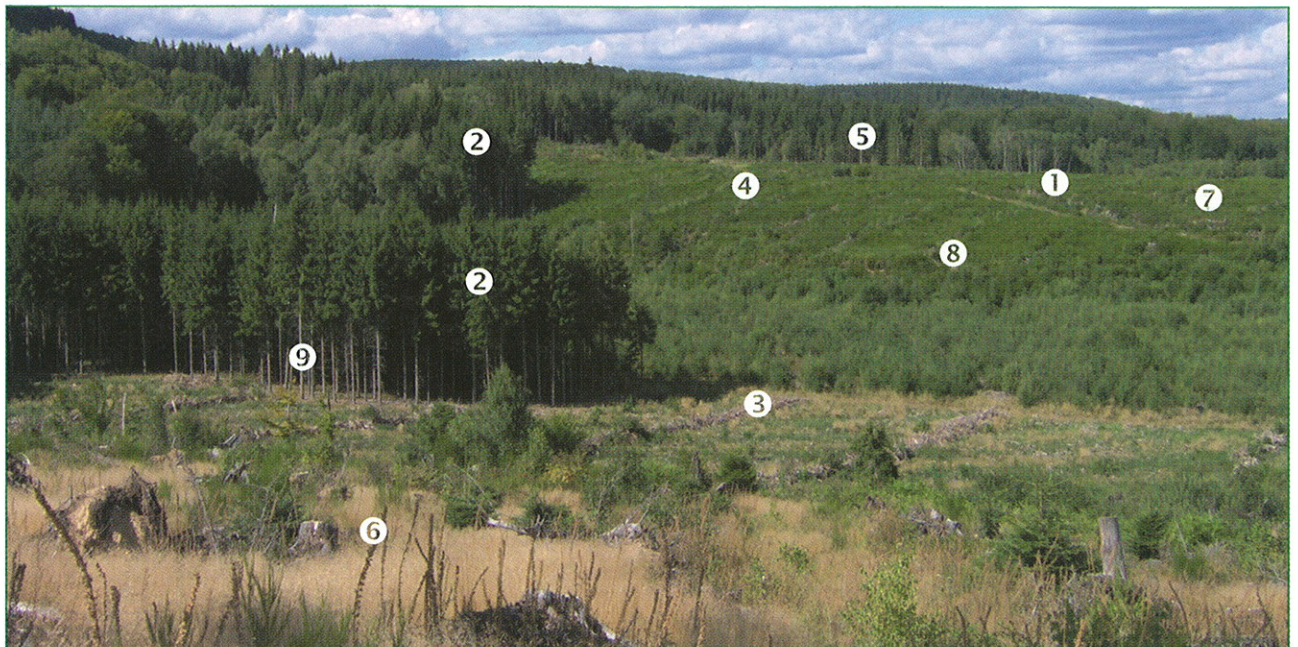
⑨ Veiller à la qualité des lisières.

### Coût :

Le surcoût engendré par une coupe rase respectant des recommandations paysagères est lié à l'analyse du site et à la matérialisation des actions retenues. Ce surcoût peut être pris en compte lors des demandes de subvention pour le reboisement.

### Remarque :

Il existe des solutions induisant des impacts paysagers moins brutaux en effectuant des régénérations naturelles par coupes progressives, éventuellement complétées par des plantations. Ces solutions doivent être réservées à des peuplements adultes où les semenciers sont de qualité.



Pour avoir plus d'information sur les techniques présentées et sur les aides financières, vous pouvez contacter :



CRPF  
18 bd Eugène Spüller - 21000 DIJON  
Tél. 03 80 53 10 00



Direction territoriale Bourgogne - Champagne-Ardenne  
29, rue de Talant - 21000 Dijon  
Tél. 03 80 76 98 30



Parc naturel régional du Morvan  
Maison du Parc - 58230 Saint Brisson  
Tél. 03 86 78 79 00

Partenaire

