

Méthodes ARCHI et DEPERIS

INVITATION

Diagnostiquer l'état sanitaire de ses arbres.

Vendredi 26 juin 2026 à 13h30.

Toulon-sur-Aroux (71)

Voir plan et bulletin d'inscription
au verso

Programme

En forêt

- Présentation des deux méthodes de diagnostic visuel permettant d'évaluer la situation sanitaire d'un arbre.
- Exercice d'utilisation des deux méthodes sur Douglas.
- Exercice d'utilisation des deux méthodes sur Chêne.



Centre National de
la Propriété Forestière

VITALITÉ
DES ARBRES

**Si vous en avez, n'oubliez pas vos jumelles !
Elles vous faciliteront l'observation des arbres.**

Merci d'apporter ce qu'il faut pour prendre des notes.

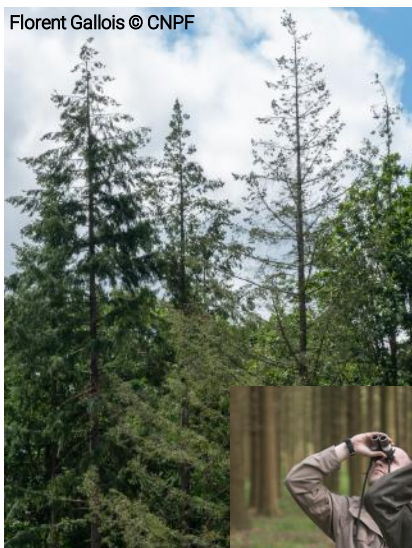
Le Centre National de la Propriété Forestière

Le CNPF Bourgogne-Franche-Comté est une délégation régionale du Centre National de la Propriété Forestière (CNPF), établissement public en charge du développement de la gestion durable des forêts privées.

Parmi ses nombreuses missions, le CNPF propose un programme de formations gratuites, avec près de quarante rendez-vous annuels.

[Consultez le programme complet sur notre site.](#)

www.bourgognefranchecomte.cnpf.fr



Florent Gallois © CNPF



Sylvain Gaudin – CRPF CA © CNPF



CRPF Ile de France – Centre © CNPF

Comment venir ?

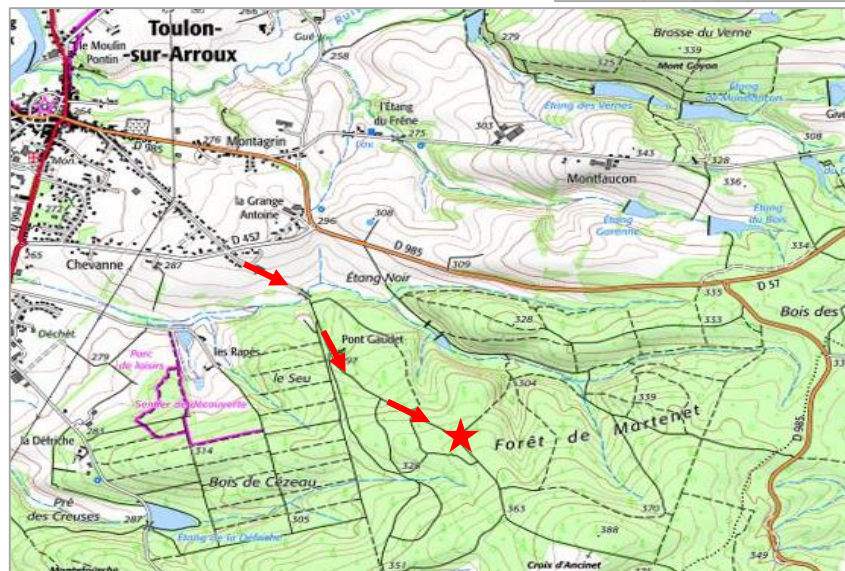
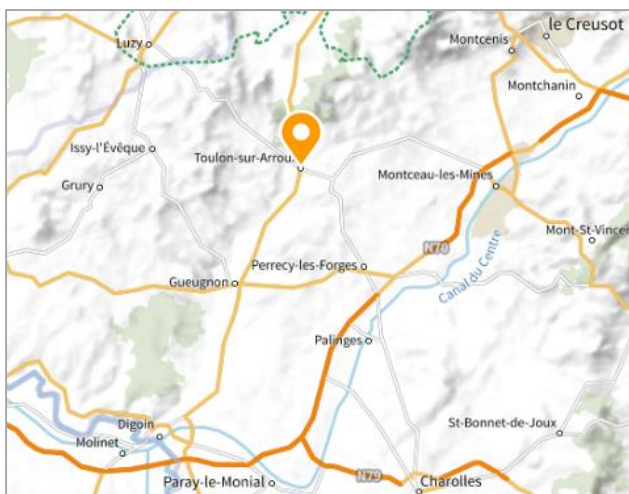
Rendez-vous à 13 h 30 précises.

Depuis Toulon-sur-Arroux, prendre le Chemin du Pont Gaudet en Forêt de Martenet. (suivre les panneaux « Réunion forestière »).

Merci de vous garer de manière à faciliter le stationnement de l'ensemble des participants.

GPS (WGS 84) : 46.6792, 4.1607

Contact : Louis-Adrien LAGNEAU
06.13.33.56.95



Pour vous inscrire

Participation gratuite (ATTENTION : nombre de places limitées).

Inscription obligatoire avant le mercredi 24 juin 2025.

Courriel : saoneetloire@cnpf.fr Téléphone : 03.85.97.12.97

Adresse : 7A rue du Roy Gontran 71100 CHALON-SUR-SAONE

Inscription à la réunion n°38 – 26 juin 2026

Madame, Monsieur.....

Adresse :

Tél. :

Mail :

Participera à la réunion

Attention dupliquer le bulletin si plusieurs participants.

Réunion forestière

Centre National de la Propriété Forestière

