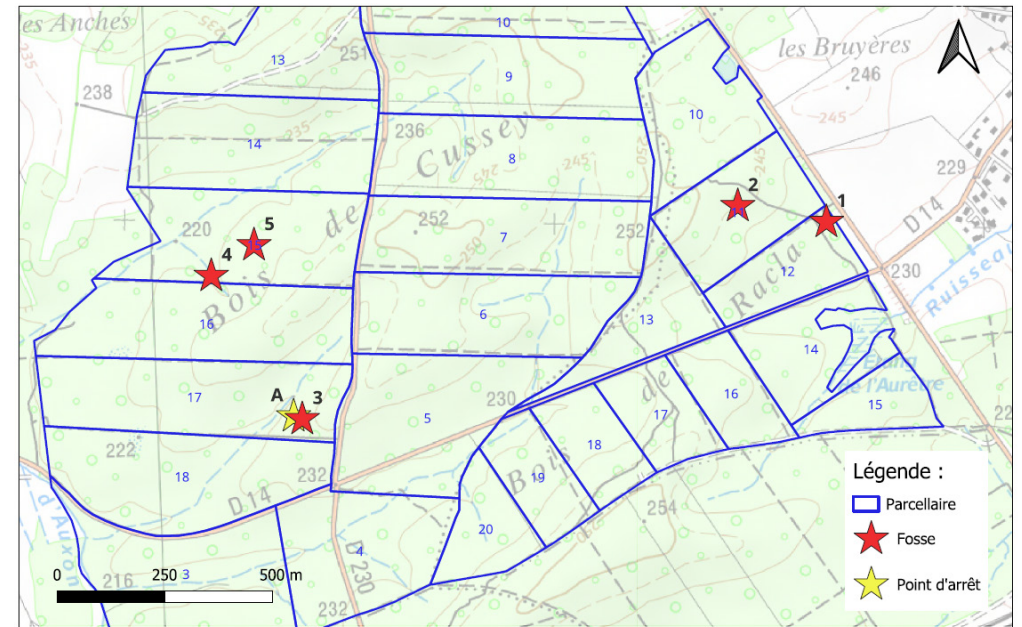




SUPPORT PÉDAGOGIQUE

Parcours pédologique des forêts communales de Geneuille et Cussey-sur-l'Ognon

PLAN DU PARCOURS PÉDAGOGIQUE DES FORÊTS COMMUNALES DE GENEUILLE ET CUSSEY-SUR-L'OGNON



LÉGENDE

Fosse 1 : « Station typique »

Fosse 2 : « Sous les sapins »

Fosse 3 : « Sol acide »

Fosse 4 : « A proximité du cours d'eau »

Fosse 5 : « A proximité de la mare »

Point d'arrêt A : « Aulnaie »



FOSSE N°1 « Station typique »



FOSSÉ N°1 « Station typique »

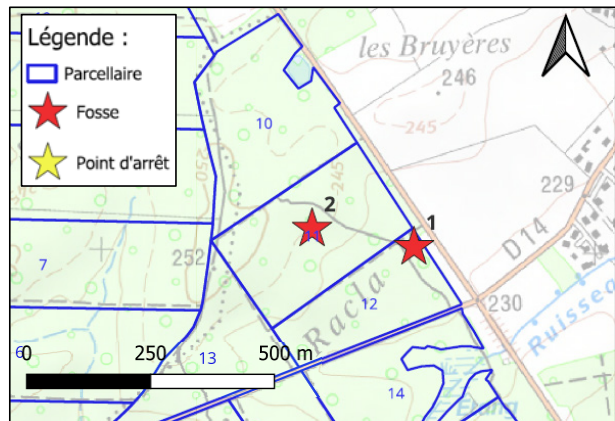
Commune : Geneuille

Parcelle : 12

Date de description : 08/08/2024

Auteur : J.VIEILLE et S.GARCIA

Organisme : CNPF et ONF



Coordonnées GPS (WGS 84 degrés décimaux) :
X= 5,957374
Y= 47,319139



CONTEXTE GÉNÉRAL ET STATIONNEL

Exposition : Aucune

Altitude : 235 m

Pente (en %) : 0

Topographie : Plaine

Alimentation en eau : Départs ≈ Apports

Géologie : Sables et cailloutis, galets de grès parfois, alluvions anciennes (Plio-Quaternaire)

Gradient hydrique	très sec				
	sec				
	mésophile				
	frais				
	assez humide				
	humide				
	très acide	acide	faiblement acide	neutre	calcaire
	Gradient de fertilité chimique				

Catalogue : Catalogue Vallée de l'Ognon¹

Station : T11a - Hêtraie-chênaie-charmaie mésoneutrophile à neutrophile sur sols bruns

légèrement lessivés (Pseudogley > 50 cm)

Bio-indication : neutrocalcicole à acidiline

Humus : Mésomull

Code Corine : 41.131

Habitat : Hêtraies-chênaies à Paturin de Chaix²

Code N2000 : 9130-6

¹ Catalogue synthétique des stations forestières de la vallée de l'Ognon, A.Zipper, 2008

² Cahier des habitats, Tome 1 habitats forestiers, Bensettiti F. et al, 2001

DONNÉES CLIMATIQUES

T°min janvier : -0,3°C³ (+0,7°C)⁴

T°max juillet : 26,8°C³ (+0,8°C)⁴

T°moy moyenne : 11,4°C³ (+0,5°C)⁴

Précipitations annuelles moyennes :
1081 mm³ (-21 mm)⁴

³ Moyenne sur la période de référence 1991-2020, données AUREHLY

⁴ Augmentation moyenne par rapport à la période 1971-2000, données AUREHLY

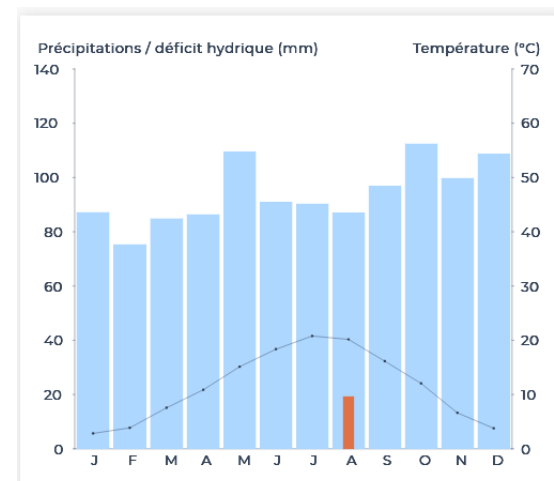


Diagramme ombrothermique période « Actuel » : 1981-2010, ClimEssences

PEUPELEMENT

Essences : Charme/chêne pédonculé

Type de peuplement : Futaie régulière

Hauteur moyenne : 28 m

Diamètre moyen : 53 cm

Surface terrière : 18 m²/ha

Etat sanitaire : Assez bon

DESCRIPTION DU SOL

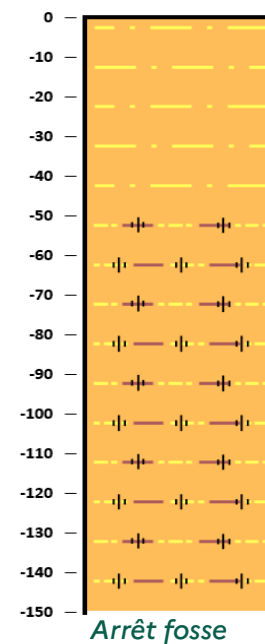
Description de la fosse

Horizon	Granulométrie laboratoire (en %)			pH labo	Texture à 15 classes	Structure	Nature EG	%EG	Effervescence	% taches d'hydromorphie	
	A	L	S							Oxydation	Décoloration
Hz1 : 0-45 (45 cm)	13	56	31	5,6	LmS	Grumeleuse	-	0	Non	0	0
Hz2 : 45-70 (25 cm)	19	54	27	6,2	LAS	Polyédrique subanguleuse	-	0	Non	20	0
Hz3 : 70-145 (75 cm)	23	43	34	5,9	LAS	Polyédrique subanguleuse	-	0	Non	40	10
Hz4 : 145-150 (5 cm)	Non analysable car horizon trop peu épais				LAS	Polyédrique subanguleuse	-	0	Non	40	20

Description de la pioche-tarière

Horizon	Texture à 15 classes	Nature EG	%EG	Effervescence	% taches d'hydromorphie
Hz1 : 0-30 (30 cm)	LmS	-	0	Non	0
Hz2 : 30-60 (30 cm)	LAS	-	0	Non	10
Hz3 : 60-75 (15 cm)	LAS	-	0	Non	25
Hz4 : 75-80 (5 cm)	LAS	-	0	Non	65

Schéma du profil (fosse) :

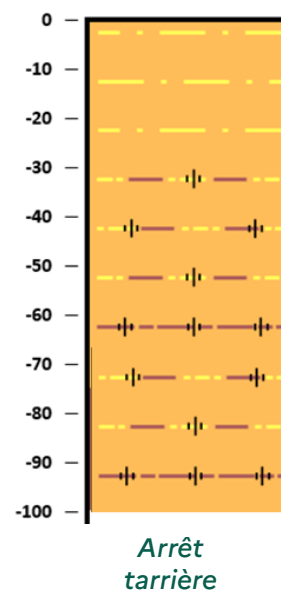


Cause arrêt : volontaire
Calcul du RUM (BCS¹) : 256 mm
Nom du sol² : rédoxisol

¹ Calculé via l'application BioClimSol, utilisant les coefficients de rétention de l'eau de JAMAGNE

² Référentiel pédologique, AFES, 2008

Schéma du profil (pioche-tarière)



Cause arrêt : volontaire
Calcul du RUM (BCS¹) : 136 mm



FOSSE N°2 « Sous les sapins »



FOSSÉ N° 2 « Sous les sapins »

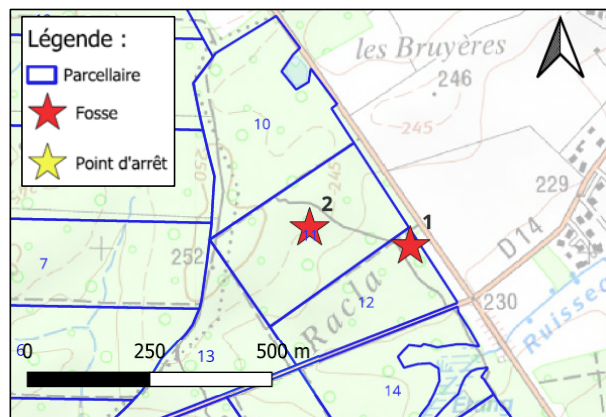
Commune : Geneuille

Parcelle : 11

Date de description : 08/08/2024

Auteur : J.VIEILLE et S.GARCIA

Organisme : CNPF et ONF



Coordonnées GPS (WGS 84 degrés décimaux) :
X= 5,95489
Y= 47,31955



CONTEXTE GÉNÉRAL ET STATIONNEL

Exposition : Sud-Est

Altitude : 249 m

Pente (en %) : 2

Topographie : Plaine

Alimentation en eau : Départs ≈ Apports

Géologie : Sables et cailloutis, galets de grès parfois, alluvions anciennes (Plio-Quaternaire)

Gradient hydrique	très sec					
	sec					
	mésophile					
	frais					
	assez humide					
	humide					
		très acide	acide	faiblement acide	neutre	calcaire
		Gradient de fertilité chimique				

Catalogue : Catalogue Vallée de l'Ognon¹

Station : T3 – Hêtraie chênaie charmaie mésoacidiphile à pseudogley profond.

Bio-indication : Mésoacidiphile

Humus : Dysmull

Habitat : Hêtraies-chênaies à Paturin de Chaix²

Code Corine : 41.131

Code N2000 : 9130-6

¹ Catalogue synthétique des stations forestières de la vallée de l'Ognon, A.Zipper, 2008

² Cahier des habitats, Tome 1 habitats forestiers, Bensettiti F. et al, 2001

DONNÉES CLIMATIQUES

T°min janvier : -0,3°C³ (+0,7°C)⁴

T°max juillet : 26,6°C³ (+0,6°C)⁴

T°moy moyenne : 11,3°C³ (+0,5°C)⁴

Précipitations annuelles moyennes :
1073 mm³ (-0,07 mm)⁴

³ Moyenne sur la période de référence 1991-2020, données AUREHLY

⁴ Augmentation moyenne par rapport à la période 1971-2000, données AUREHLY

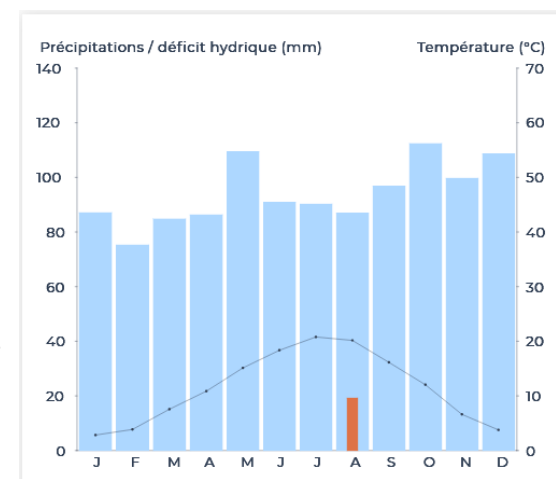


Diagramme ombrothermique période « Actuel » : 1981-2010, ClimEssences

PEUPEMENT

Essences : Chêne sessile, hêtre, sapin pectiné

Type de peuplement : Futaie régulière

Hauteur moyenne : 26 m

Diamètre moyen : 50 cm

Surface terrière : 18 m²/ha

Etat sanitaire : Assez bon

DESCRIPTION DU SOL

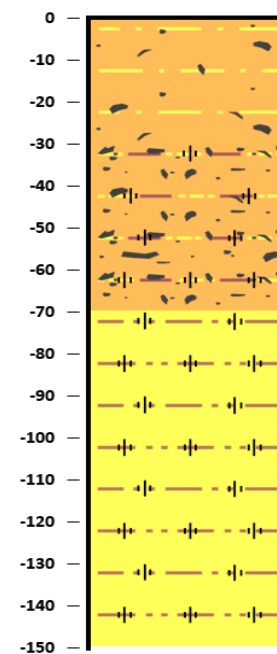
Description de la fosse

Horizon	Granulométrie laboratoire (en %)			pH labo	Texture à 15 classes	Structure	Nature EG	%EG	Effervescence	% taches d'hydromorphie	
	A	L	S							Oxydation	Décoloration
Hz1 : 0-15 (15 cm)	A	L	S	4,9	LS	Grumeleuse	Quartz	2	Non	0	0
	16	45	39								
Hz2 : 15-30 (15 cm)	A	L	S	5	LS	Grenue	Concrétion manganèse	2	Non	0	0
	16	47	37								
Hz3 : 30-50 (20 cm)	A	L	S	5	LSA	Polyédrique subanguleuse	Concrétion manganèse	10	Non	10	0
	18	46	36								
Hz4 : 50-70 (20 cm)	A	L	S	4,9	LSA	Polyédrique subanguleuse	Concrétion manganèse	20	Non	60	10
	26	27	47								
Hz5 : 70-120 (50 cm)	A	L	S	4,8	SA	Polyédrique subanguleuse	-	0	Non	30	30
	22	18	60								
Hz6 : 120-150 (30 cm)	A	L	S	5,1	SA	Feuilletée	-	0	Non	30	70
	15	21	64								

Description de la pioche-tarière

Horizon	Texture à 15 classes	Nature EG	%EG	Effervescence	% taches d'hydromorphie
Hz1 : 0-40 (40 cm)	LS	-	3	Non	0
Hz2 : 40-55 (15 cm)	LSA	-	3	Non	10
Hz3 : 55-65 (10 cm)	LSA	-	3	Non	25
Hz4 : 65-70 (5 cm)	LSA	-	3	Non	65

Schéma du profil (fosse) :



Arrêt fosse

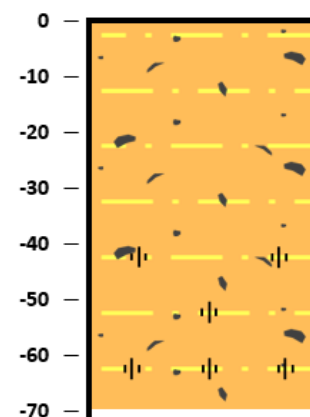


Cause arrêt : volontaire
Calcul du RUM (BCS¹) : 207 mm
Nom du sol² : rédoxisol

¹ Calculé via l'application BioClimSol, utilisant les coefficients de rétention de l'eau de JAMAGNE

² Référentiel pédologique, AFES, 2008

Schéma du profil (pioche-tarière)



Arrêt tarière



Cause arrêt : volontaire
Calcul du RUM (BCS¹) : 104 mm



FOSSE N°3 « Sol acide »



FOSSE N°3 « Sol acide »

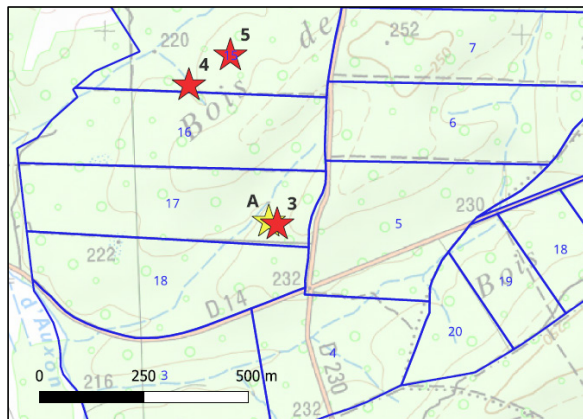
Commune : Cussey-sur-l'Ognon

Parcelle : 17

Date de description : 08/08/2024

Auteur : J.VIEILLE et S.GARCIA

Organisme : CNPF et ONF



Coordonnées GPS (WGS 84 degrés décimaux) :
X= 5,94124
Y= 47,31535



CONTEXTE GÉNÉRAL ET STATIONNEL

Exposition : Ouest

Altitude : 245 m

Pente (en %) : 3

Topographie : Plaine

Alimentation en eau : Départs ≈ Apports

Géologie : Sables et cailloutis, galets de grès parfois, alluvions anciennes (Plio-Quaternaire)

Gradient hydrique	très sec					
	sec					
	mésophile					
	frais					
	assez humide					
	humide					
		très acide	acide	faiblement acide	neutre	calcaire
		Gradient de fertilité chimique				

Catalogue : Catalogue Vallée de l'Ognon ¹

Station : T2a - Hêtraie-chênaie-charmaie acidiphile modéré sur sols à pseudogley (Pseudogley > 50 cm)

Bio-indication : Mésoacidiphile

Humus : Moder

Habitat : Hêtraies, hêtraies-chênaies acidiphiles collinéennes ²

Code Corine : 41.111

Code N2000 : 9110-1

¹ Catalogue synthétique des stations forestières de la vallée de l'Ognon, A.Zipper, 2008

² Cahier des habitats, Tome 1 habitats forestiers, Bensettiti F. et al, 2001

DONNÉES CLIMATIQUES

T°min janvier : -0,2°C ³ (+0,8°C) ⁴
T°max juillet : 26,8°C ³ (+0,8°C) ⁴
T°moy moyenne : 11,4°C ³ (+0,5°C) ⁴

Précipitations annuelles moyennes :
1066 mm ³ (+16mm) ⁴

³ Moyenne sur la période de référence 1991-2020, données AUREHLY

⁴ Augmentation moyenne par rapport à la période 1971-2000, données AUREHLY

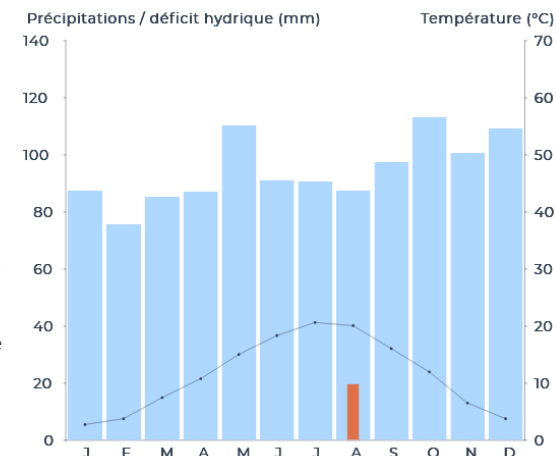


Diagramme ombrothermique période « Actuel » : 1981-2010, ClimEssences

PEUPEMENT

Essences : chêne sessile, hêtre

Type de peuplement : Futaie régulière

Hauteur moyenne : 29 m

Diamètre moyen : 55 cm

Surface terrière : 12 m²/ha

Etat sanitaire : Moyen

DESCRIPTION DU SOL

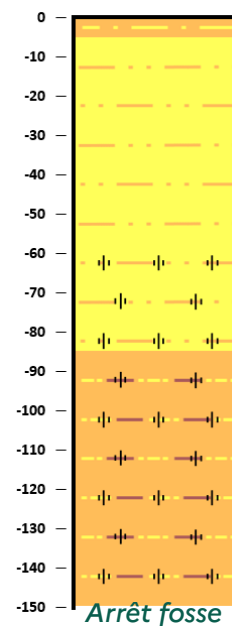
Description de la fosse

Horizon	Granulométrie laboratoire (en %)			pH labo	Texture à 15 classes	Structure	Nature EG	%EG	Effervescence	% taches d'hydromorphie	
	A	L	S							Oxydation	Décoloration
Hz1 : 0-5 (5 cm)	Non analysable car pas assez épais				LSA	Grenue	-	0	Non	0	0
Hz2 : 5-55 (50 cm)	A	L	S	5,2	SL	Polyédrique subanguleuse	-	0	Non	0	0
	10	28	62								
Hz3 : 55-85 (30 cm)	A	L	S	5,1	SL	Polyédrique subanguleuse	-	0	Non	15	5
	12	21	67								
Hz4 : 85-130 (45 cm)	A	L	S	5	LSA	Feuilletée	-	0	Non	60	20
	25	22	53								
Hz5 : 130-150 (20 cm)	A	L	S	5,1	LSA	Massive	-	0	Non	20	80
	22	30	48								

Description de la pioche-tarière

Horizon	Texture à 15 classes	Nature EG	%EG	Effervescence	% taches d'hydromorphie
Hz1 : 0-40 (40 cm)	SL	-	0	Non	0
Hz2 : 40-60 (20 cm)	SL	-	0	Non	0
Hz3 : 60-75 (15 cm)	SL	-	0	Non	25
Hz4 : 75-90 (15 cm)	LSA	-	0	Non	65
Hz5 : 90-120 (30 cm)	LSA	-	0	Non	100

Schéma du profil (fosse) :

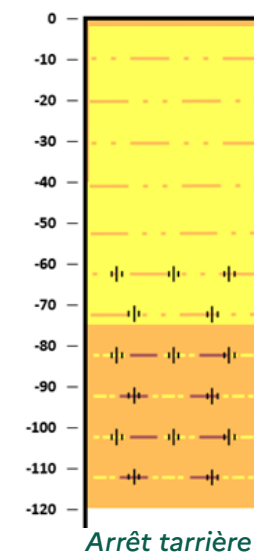


Cause arrêt : volontaire
Calcul du RUM (BCS¹) : 195 mm
Nom du sol² : rédoxisol

¹ Calculé via l'application BioClimSol, utilisant les coefficients de rétention de l'eau de JAMAGNE

² Référentiel pédologique, AFES, 2008

Schéma du profil (pioche-tarière)



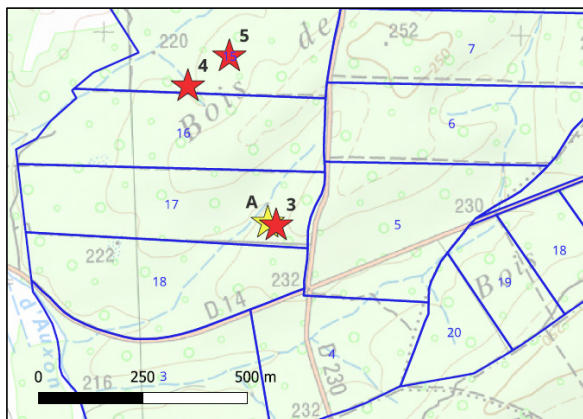
Cause arrêt : volontaire
Calcul RUM (BCS¹) : 149 mm



FOSSE N°4 « A proximité du cours d'eau »



FOSSE N°4 « A proximité du cours d'eau »



Commune : Cussey-sur-l'ognon
Parcelle : 15
Date de description : 08/08/2024
Auteur : J.VIEILLE et S.GARCIA
Organisme : CNPF et ONF

Coordonnées GPS (WGS 84 degrés décimaux) :
 X= 5,93867
 Y= 47,31855



CONTEXTE GÉNÉRAL ET STATIONNEL

Exposition : Ouest **Altitude :** 242 m
Pente (en %) : 3 **Topographie :** Plaine

Alimentation en eau : Départs > Apports
Géologie : Sables et cailloutis, galets de grès parfois, alluvions anciennes (Plio-Quaternaire)

Gradient hydrique	très sec						
	sec						
	mésophile						
	frais						
	assez humide						
	humide						
		très acide	acide	faiblement acide	neutre	calcaire	
Gradient de fertilité chimique							

Catalogue : Catalogue Vallée de l'Ognon¹
Station : T10b - Hêtraie-chênaie-charmaie acidiline à neutroacidiline sur sols bruns lessivés (Pseudogley entre 35 et 45 cm)

Bio-indication : Acidiline à neutroacidiline

Humus : Eumull

Habitat : Hêtraies-chênaies à Paturin de Chaix²

Code Corine : 41.131

Code N2000 : 9130-6

¹ Catalogue synthétique des stations forestières de la vallée de l'Ognon, A.Zipper, 2008

² Cahier des habitats, Tome 1 habitats forestiers, Bensettiti F. et al, 2001

DONNÉES CLIMATIQUES

T°min janvier : -0,2°C³ (+0,8°C)⁴
T°max juillet : 26,8°C³ (+0,8°C)⁴
T°moy moyenne : 11,4°C³ (+0,5°C)⁴

Précipitations annuelles moyennes :
 1066 mm³ (+16 mm)⁴

³ Moyenne sur la période de référence 1991-2020, données AUREHLY

⁴ Augmentation moyenne par rapport à la période 1971-2000, données AUREHLY

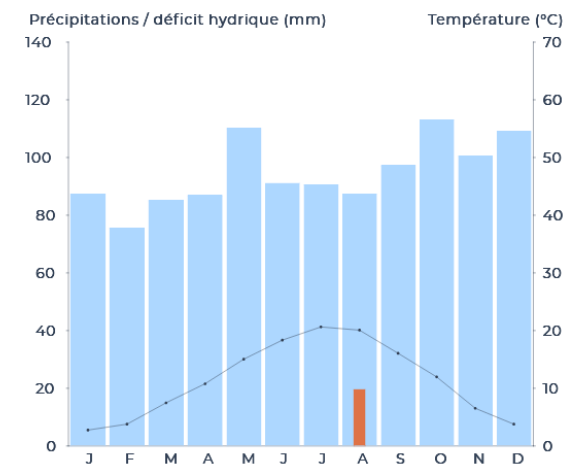


Diagramme ombrothermique période « Actuel » : 1981-2010, ClimEssences

PEUPEMENT

Essences : Chêne sessile/Charme
Type de peuplement : Futaie régulière
Hauteur moyenne : 26 m
Diamètre moyen : 49 cm
Surface terrière : 14 m²/ha
Etat sanitaire : Moyen

DESCRIPTION DU SOL

Description de la fosse

Horizon	Granulométrie laboratoire (en %)			pH labo	Texture à 15 classes	Structure	Nature EG	%EG	Effervescence	% taches d'hydromorphie	
	A	L	S							Oxydation	Décoloration
Hz1 : 0-15 (15 cm)	Non analysable car pas assez épais				LSA	Grumeleuse	-	0	Non	0	0
Hz2 : 15-40 (25 cm)	A	L	S	4,9	LSA	Grenue	-	0	Non	0	0
	18	40	42								
Hz3 : 40-75 (35 cm)	A	L	S	4,9	LSA	Polyédrique	-	0	Non	20	30
Hz4 : 75-130 (55 cm)	A	L	S	7	ALo	Prismatique	-	0	Non	40	40
	49	40	11								
Hz5 : 130-150 (20 cm)	A	L	S	7,9	AL	Feuilletée	Calcaire	15	Oui	55	45
	43	43	14								

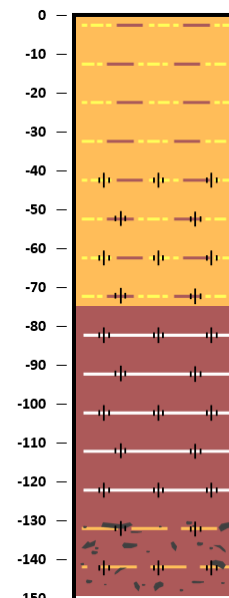
Description de la pioche-tarière

Horizon	Texture à 15 classes	Nature EG	%EG	Effervescence	% taches d'hydromorphie
Hz1 : 0-30 (30 cm)	LSA	-	0	Non	0
Hz2 : 30-40 (10 cm)	LSA	-	0	Non	10
Hz3 : 40-70 (30 cm)	AL	-	0	Non	25
Hz4 : 70-80 (10 cm)	ALo	-	0	Non	65

Commentaire :

La fosse permet de mettre en évidence la couche marno-calcaire que la tarière n'atteint pas.

Schéma du profil (fosse) :



Arrêt fosse

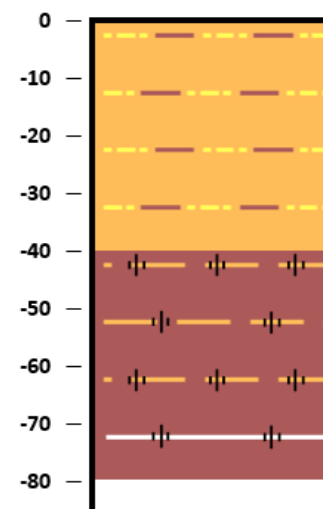


Cause arrêt : volontaire
Calcul du RUM (BCS¹) : 245 mm
Nom du sol² : rédoxisol

¹ Calculé via l'application BioClimSol, utilisant les coefficients de rétention de l'eau de JAMAGNE

² Référentiel pédologique, AFES, 2008

Schéma du profil (pioche-tarière)



Arrêt tarière



Cause arrêt : volontaire
Calcul RUM (BCS¹) : 137 mm

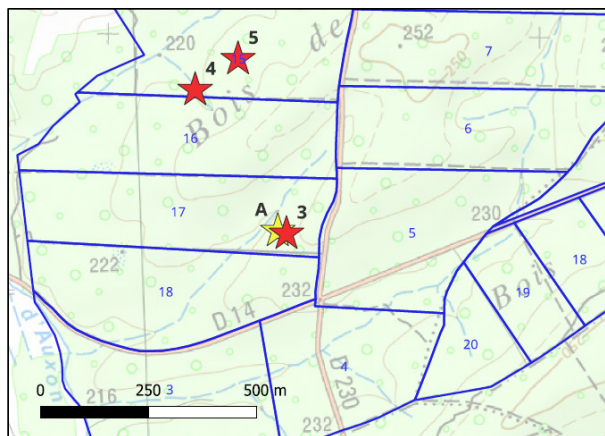


FOSSE N°5 « A proximité de la mare »



FOSSE N°5 « A proximité de la mare »

Commune : Cussey-sur-l'ognon
Parcelle : 15
Date de description : 08/08/2024
Auteur : J.VIEILLE et S.GARCIA
Organisme : CNPF et ONF



Coordonnées GPS (WGS 84 degrés décimaux) :
 X= 5,94013
 Y= 47,31894



CONTEXTE GÉNÉRAL ET STATIONNEL

Exposition : Nord **Altitude :** 242 m
Pente (en %) : 5 **Topographie :** Plaine

Alimentation en eau : Départs ≈ Apports
Géologie : Sables et cailloutis, galets de grès parfois, alluvions anciennes (Plio-Quaternaire)

Gradient hydrique	très sec					
	sec					
	mésophile					
	frais					
	assez humide					
	humide					
	très acide	acide	faiblement acide	neutre	calcaire	
Gradient de fertilité chimique						

Catalogue : Catalogue Vallée de l'Ognon ¹
Station : T8 - Chênaie pédonculée à Molinie sur pseudogley (Pseudogley >= 20 cm)

Bio-indication : Mésohygrophile à mésoacidiphile
Humus : Eumull
Habitat : Chênaies pédonculées à Molinie bleue ²

Code Corine : 41.51
Code N2000 : 9190-1

¹ Catalogue synthétique des stations forestières de la vallée de l'Ognon, A.Zipper, 2008
² Cahier des habitats, Tome 1 habitats forestiers, Bensettiti F. et al, 2001

DONNÉES CLIMATIQUES

T°min janvier : -0,2°C ³ (+0,8°C) ⁴
T°max juillet : 26,8°C ³ (+0,8°C) ⁴
T°moy moyenne : 11,4°C ³ (+0,5°C) ⁴

Précipitations annuelles moyennes :
 1066 mm ³ (+16 mm) ⁴

³ Moyenne sur la période de référence 1991-2020, données AUREHLY
⁴ Augmentation moyenne par rapport à la période 1971-2000, données AUREHLY

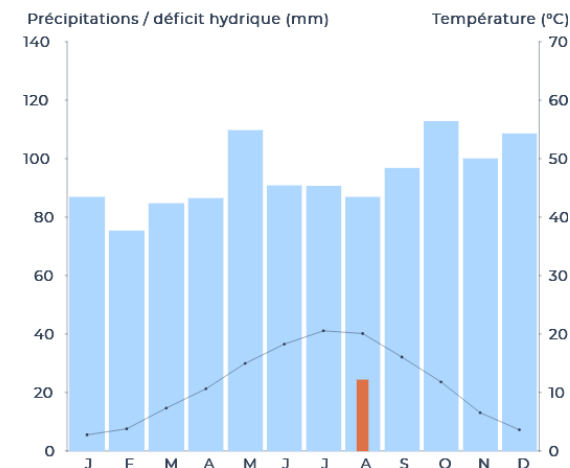


Diagramme ombrothermique période « Actuel » : 1981-2010, ClimEssences

PEUPELEMENT

Essences : Aulne, bouleau, tremble
Type de peuplement : Taillis
Hauteur moyenne : 21 m
Diamètre moyen : 30 cm
Surface terrière : 16 m²/ha
Etat sanitaire : Moyen

DESCRIPTION DU SOL

Description de la fosse

	Granulométrie laboratoire (en %)			pH labo	Texture à 15 classes	Structure	Nature EG	%EG	Effervescence	% taches d'hydromorphie	
	A	L	S							Oxydation	Décoloration
Hz1 : 0-40 (40 cm)	16	46	38	5	LS	Grenue	-	0	Non	15	15
	A	L	S								
Hz2 40-70 (30 cm)	18	45	37	5,1	LS	Polyédrique subanguleuse	-	0	Non	15	15
Hz3 70-80 (10 cm)	13	45	42	5,4	LS	Polyédrique subanguleuse	Concrétions manganèse	3	Non	30	70

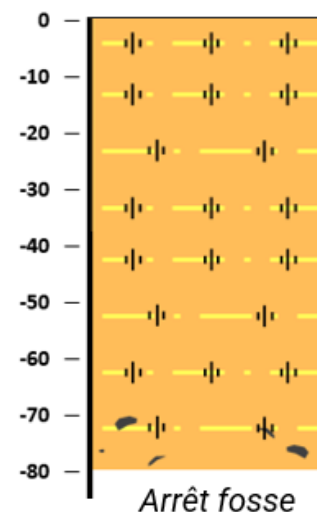
Description de la pioche-tarière

	Texture à 15 classes	Nature EG	%EG	Effervescence	% taches d'hydromorphie
Hz1 : 0-10 (10 cm)	LS	-	0	Non	0
Hz2 : 10-35 (25 cm)	LS	-	0	Non	100
Hz3 : 35-50 (15 cm)	LS	-	0	Non	65
Hz4 : 50-65 (15 cm)	SL	-	0	Non	65
Hz5 : 65-80 (15 cm)	LS	-	0	Non	100

Commentaire :

La fosse était ennoyée entre 150 et 80 cm c'est pour cela que la profondeur de sol décrite sur fosse est égale à celle décrite sur tarière.

Schéma du profil (fosse) :



Arrêt fosse

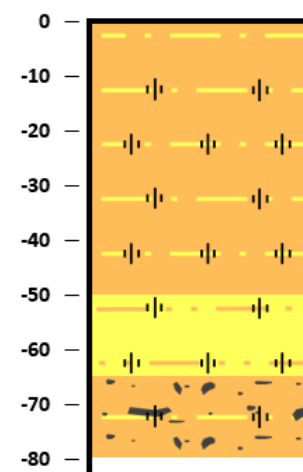


Cause arrêt : présence de la nappe
Calcul du RUM (BCS¹) : 116 mm
Nom du sol² : rédoxisol

¹ Calculé via l'application BioClimSol, utilisant les coefficients de rétention de l'eau de JAMAGNE

² Référentiel pédologique, AFES, 2008

Schéma du profil (pioche-tarière)



Arrêt tarière



Cause arrêt : volontaire
Calcul RUM (BCS¹) : 105 mm

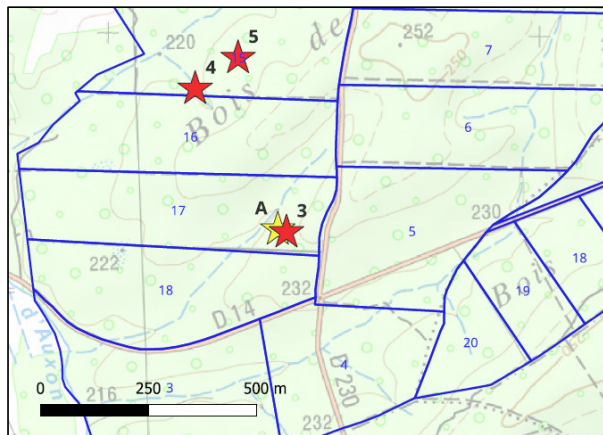


POINT D'ARRÊT A « Aulnaie »



FOSSÉ D'ARRÊT A « Aulnaie »

Commune : Cussey-sur-l'Ognon
 Parcelle : 17
 Date de description : 08/08/2024
 Auteur : J.VIEILLE et S.GARCIA
 Organisme : CNPF et ONF



Coordonnées GPS (WGS 84 degrés décimaux) :
 X= 5,94013
 Y= 47,31894



CONTEXTE GÉNÉRAL ET STATIONNEL

Exposition : Ouest **Altitude :** 229 m
Pente (en %) : 3 **Topographie :** Plaine
Alimentation en eau : Départs ≈ Apports
Géologie : Sables et cailloutis, galets de grès parfois, alluvions aciennes (Plio-Quaternaire)

Gradient hydrique	très sec					
	sec					
	mésophile					
	frais					
	assez humide					
	humide					
	très acide	acide	faiblement acide	neutre	calcaire	
	Gradient de fertilité chimique					

Catalogue : Catalogue Vallée de l'Ognon¹
Station : T7 – Aulnaie bétulaie acidiphile à molinie bleue (et sphaignes)

Bio-indication : Mésohygrophile à hygrophile et mésoacidiphile

Humus : Dysmull ou oligomull

Habitat : Bois marécageux d'Aulnes

Code Corine : 44.91

Code N2000 : -

¹ Catalogue synthétique des stations forestières de la vallée de l'Ognon, A.Zipper, 2008

DONNÉES CLIMATIQUES

T°min janvier : -0,2°C³ (+0,8°C)⁴
T°max juillet : 26,8°C³ (+0,8°C)⁴
T°moy moyenne : 11,4°C³ (+0,5°C)⁴

Précipitations annuelles moyennes :
 1066 mm³ (+16 mm)⁴

³ Moyenne sur la période de référence 1991-2020, données AUREHLY

⁴ Augmentation moyenne par rapport à la période 1971-2000, données AUREHLY

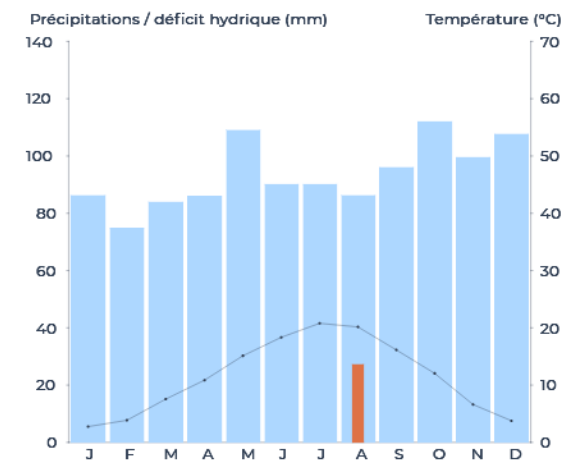


Diagramme ombrothermique période « Actuel » : 1981-2010, ClimEssences

PEUPEMENT

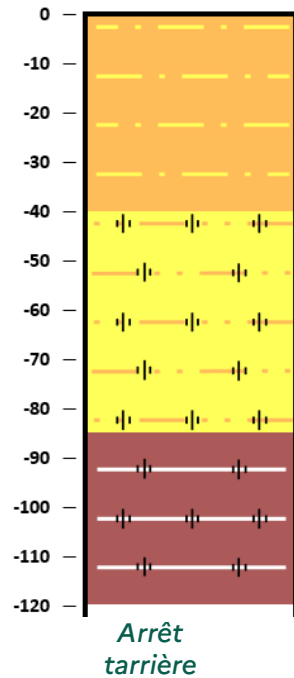
Essences : Aulne, bouleau, tremble
Type de peuplement : Taillis
Hauteur moyenne : 17 m
Diamètre moyen : 24 cm
Surface terrière : pas assez d'arbres pour la mesurer
Etat sanitaire : Moyen

DESCRIPTION DES SOLS

Description pioche-tarière

	Texture à 15 classes	Nature EG	%EG	Effervescence	% taches d'hydromorphie
Hz1 : 0-40 (40 cm)	LS	-	0	Non	0
Hz2 : 40-70 (30 cm)	SL	-	0	Non	100
Hz3 : 70-85 (15 cm)	SL	-	0	Non	100
Hz4 : 85-120 (35 cm)	ALo	-	0	Non	100

Schéma du profil (pioche-tarière)



Cause arrêt : volontaire
 Calcul du RUM (BCS¹) : 161 mm
 Nom du sol² : réductisol

¹ Calculé via l'application BioClimSol, utilisant les coefficients de rétention de l'eau de JAMAGNE

² Référentiel pédologique, AFES, 2008

