

Fiche mise à jour le 19 juin 2023

Fiche technique – CNPF Bourgogne-Franche-Comté

Pour élargir et adapter les sylvicultures du douglas en Bourgogne, le CNPF Bourgogne Franche-Comté, dans le cadre du Partenariat Européen d'Innovation, a installé et suivi sur le terrain un important **réseau de parcelles forestières de référence en forêt privée**.



**49 dispositifs**

*De mesures et observations*



**20 dispositifs**

*De plantations en mélanges*



**3 dispositifs AFI**

*Association Futaie Irrégulière*



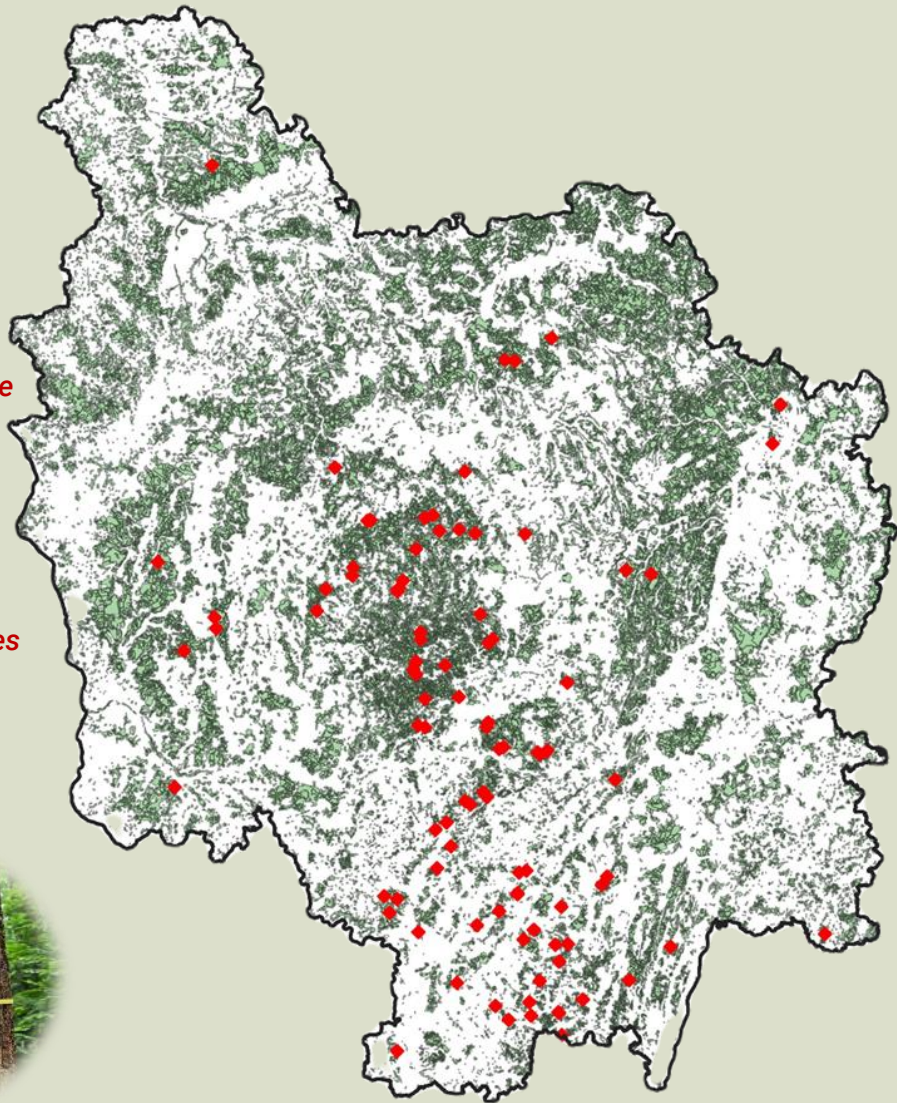
**5 dispositifs**

*Marteloscope*



**3 dispositifs**

*Comparaison de provenances*



Le réseau de parcelles de référence couvre l'ensemble des massifs forestiers à douglas de la Bourgogne

# Des thématiques pour anticiper et affiner les pratiques sylvicoles



## UN RESEAU PLURI THEMATIQUE

Les dispositifs répartis sur le territoire constituent un réseau pour :

- Préciser les **sylvicultures** du douglas
- Tester le **comportement** du douglas sur différentes stations, selon les provenances
- Associer les gestionnaires, propriétaires et entrepreneurs de travaux forestiers afin d'**améliorer** les pratiques sylvicoles
- **Anticiper l'avenir** face aux changements climatiques et répondre aux demandes locales, notamment sociétales

Placette de référence en futaie régulière



Essai comparatif des provenances de douglas



Essai de plantation de douglas en mélange



Placette AFI en traitement irrégulier



## DES DISPOSITIFS DE TOUS TYPES

Le réseau s'appuie sur 4 types de dispositifs:

- Des sites d'expérimentation : conçus et installés le plus souvent en lien avec des organismes de recherche, ces essais suivent des protocoles rigoureux, gage d'une interprétation statistique fiable
- Des sites de référence composés de **placette de démonstration** ou de **SPOTS** (surface plus réduite). Une description et des mesures permettent de suivre la composition et l'évolution du peuplement (capital, structure, état sanitaire...). Ces dispositifs permettent une évaluation régulière à des fins pédagogiques et de support de vulgarisation,
- Des **essais de plantation en mélange**
- Des **martélosopes**, supports pédagogiques et outils de formation technique pour tous les publics

## ZOOM SUR LE MARTELOSCOPE

*Un martéloscope est un dispositif d'un hectare où tous les arbres ont été recensés, mesurés et évalués pour leur intérêt économique et environnemental.*

*Des petits groupes de propriétaires, de gestionnaires, d'élèves des formations forestières, d'élus, et d'acteurs du monde de l'environnement peuvent **s'exercer à la sylviculture et à la sélection des arbres à exploiter lors d'une coupe d'amélioration.***

*Des échanges et débats intéressants peuvent alors naître entre différents publics aux sensibilités variées.*

# Un réseau en adaptation aux enjeux futurs du climat et de la sylviculture

Travaux réalisés dans le cadre du PEI Douglas, coordonnés par un ingénieur et un chargé de mission, en lien avec les équipes départementales.

Les travaux de suivis et de constitution du réseau douglas ont constitué à différentes étapes :

- **Prospecter** de nouvelles références à installer en lien avec le changement climatique,
- **Préparer** leur mise en place en étroite collaboration avec les propriétaires et leurs gestionnaires,
- **Matérialiser** sur le terrain les essais et placeaux mesurés
- **Accompagner** les interventions sylvicoles réalisées dans les peuplements concernés,
- **Mesurer** les essais durant la période de repos de la végétation
- **Valoriser** ces références lors des contacts professionnels, de réunions de vulgarisation, de tournées forestières, de visites-conseils et de publications techniques.



Bruno BORDE © CNPF

Les premières observations et les premiers résultats de ce réseau de peuplements et de plantations de douglas ont fait office assez rapidement de transfert de connaissance auprès des sylviculteurs

## Une intégration régulière des résultats

Les mesures et suivis effectués sont intégrés dans la base de données ILEX. Cet outil informatique développé par le CNPF permet des analyses à l'échelle nationale.

La diversité des situations (altitude, sol, climat, topographie) permet de tirer des enseignements sur le choix des stations à douglas et les sylvicultures à lui appliquer, dans un contexte de changements climatiques.



# La valorisation du réseau de référence

Le réseau de parcelles forestières et les résultats obtenus sont valorisés par le CNPF Bourgogne Franche-Comté au quotidien pour la réalisation de sa mission de développement de la gestion durable des forêts privées

## La vulgarisation

- réunion de vulgarisation
- organisation de tournées forestières
- exposés de synthèses auprès des propriétaires forestiers et des groupes de progrès de la forêt privée (CETEF, FOGEFOR)
- diffusion de nouveaux itinéraires techniques
- rédaction de documents et d'articles techniques



## La sensibilisation et la formation

- Des sylviculteurs, des gestionnaires et des Entrepreneurs de Travaux Forestiers
- Des techniciens, par la maîtrise des modalités d'intervention et des coûts,
- Des élèves et stagiaires des établissements de formation forestière,
- Des élus et des acteurs du monde rural,



## La recherche et le développement

- Contribution aux programmes expérimentaux des organismes de recherche (IDF, INRAE, FCBA...)
- Développement de thématiques internes ou locales non couvertes par la recherche



## ZOOM SUR L'IDF

*L'Institut pour le Développement Forestier constitue le service Recherche & Développement du Centre National de la Propriété Forestière. Le CNPF collabore avec une équipe d'ingénieurs dédiée entre autres à l'expérimentation forestière.*

Douglas, un réseau de parcelles forestières de référence en BOURGOGNE

Centre National de Bourgogne-  
la Propriété Forestière Franche-Comté

