

Calcul de l'indice de bilan hydrique stationnel

Position topographique	Note
Haut de versant marqué	1
Bord de corniche ou crête	1
Versant (pente > 20%)	4
Plaine et plateau	4
Versant faible (pente < 20%)	4
Sans exposition topographique marquée	4
Microcuvette, microdépression	6
Replat de versant	7
Bas de versant marqué	7
Zone alluviale	7
Talweg ou fond de vallon	9
Cuvette, dépression, fond de dolline	10

Gradient d'accentuation du déficit hydrique estival	Note
Zone très sèche (BH de -200 à -160)	-4
Zone sèche (BH de -160 à -100)	-2
Zone arrosée (BH de -100 à -60)	0
Zone bien arrosée (BH de -60 à 100)	0

Altitude	Note
≤ 450	1
] 450 ; 750]	5
> 750	7

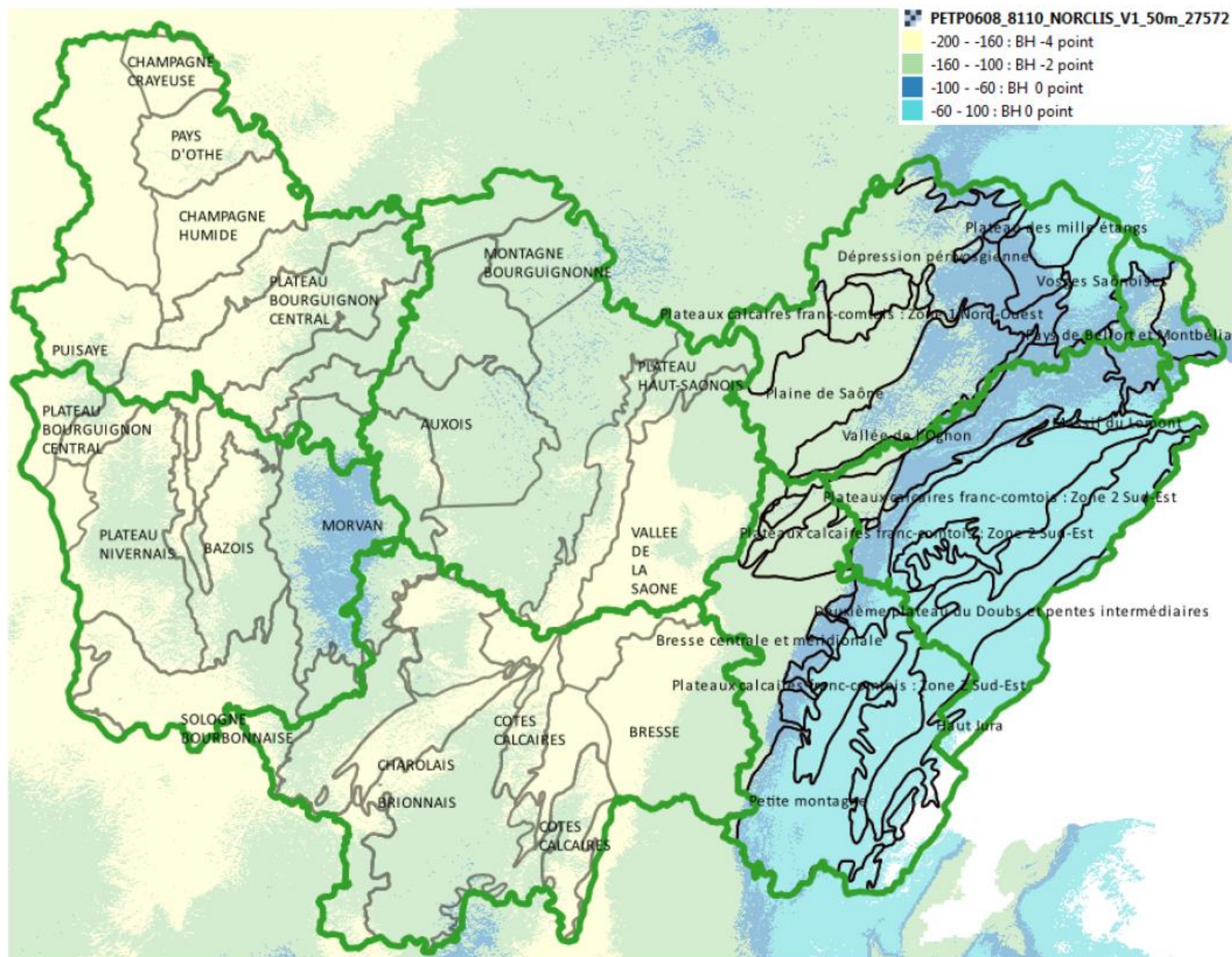
Exposition	Note
Exposition chaude	0
Sans effet mésoclimatique marqué	3
Exposition ou condition froide	9

Réservoir utilisable maximum	Note
[0 ; 25 [0
[25 ; 50 [1
[50 ; 75 [3
[75 ; 100 [5
[100 ; 150 [8
[150 ; 200 [12
≥ 200	16

Alimentation hydrique	Note
Précipitations uniquement	0
Profondeur d'apparition d'une hydromorphie marquée < 50 cm	-2
Profondeur d'apparition d'une hydromorphie marquée ≥ 50 cm ou profondeur d'apparition d'une hydromorphie légère < 50 cm	2
Nappe permanente	100
Nappe circulante	100
Régime hydrique contrasté	-5

Essences qui pénètrent le pseudogley (CHP, AUG)	Note
Présence d'un horizon rédoxique marqué entre 0 et 50 cm	3

Zonage climatique (P-ETP juin, juillet, aout) période 1981-2010



Carte P-ETP0608_8110_Norclis_50m

Détermination de la classe de bilan hydrique stationnel

Indice de Bilan Hydrique Stationnel	Classe de Bilan Hydrique Stationnel
0 à 5	Extrêmement défavorable
6 à 8	Très défavorable
9 à 11	Défavorable
12 à 15	Assez défavorable
16 à 18	Assez favorable
19 à 23	Favorable
24 à 44	Très favorable
100 et +	Très favorable : présence d'une nappe

Proposition de classement des essences en fonction de leur tolérance à un bilan hydrique déficitaire

Groupes d'essences	Essences		Sensibilité à un bilan hydrique déficitaire
	<i>Sociales</i>	<i>Asociales</i>	
1	Peuplier Peuplier noir	Aulne glutineux Bouleau pubescent Noyer noir Orme lisse Saule	Très sensible
2	Epicéa Mélèze d'Europe Mélèze hybride Sapin pectiné	Sorbier des oiseleurs	Très sensible
3	Chêne pédonculé Frêne Hêtre Charme	Aulne blanc Bouleau verruqueux Erable sycomore Noyer hybride Orme de montagne Tremble	Sensible
4	Douglas Chêne rouge Sapin de Nordmann		Sensible
5	Chêne sessile Pin sylvestre Robinier Sapin de Bornmuller	Erable plane Merisier Noyer commun Orme champêtre Tilleul à petites feuilles Aulne à feuilles en cœur	Assez tolérante
6	Châtaignier Pin laricio de Calabre Pin laricio de Corse Pin noir d'Autriche Sapin de Céphalonie	Alisier torminal Erable champêtre Pommier Tilleul à grandes feuilles	Assez tolérante
7	Chêne pubescent	Poirier Cormier Alisier blanc Erable à feuilles d'Obier	Tolérante
8	Cèdre de l'Atlas Chêne chevelu Pin de Salzmann		Tolérante
9	Pin maritime		Très tolérante

Méthode d'évaluation du niveau de vigilance (régénération naturelle) et du niveau de risque (plantation) pour les couples essences / station

Régénération naturelle	Groupe 1	Groupe 2	Groupe 3	Groupe 4	Groupe 5	Groupe 6	Groupe 7	Groupe 8	Groupe 9
Extrêmement défavorable	Fort	Fort	Fort	Fort	Fort	Moyen	Moyen	Faible	Faible
Très défavorable	Fort	Fort	Fort	Fort	Moyen	Moyen	Faible	Faible	Faible
Défavorable	Fort	Fort	Fort	Moyen	Moyen	Faible	Faible	Faible	Faible
Assez défavorable	Fort	Fort	Moyen	Moyen	Faible	Faible	Faible	Faible	Faible
Assez favorable	Fort	Moyen	Moyen	Faible	Faible	Faible	Faible	Faible	Faible
Favorable	Moyen	Moyen	Faible	Faible	Faible	Faible	Faible	Faible	Faible
Très favorable	Moyen	Faible	Faible	Faible	Faible	Faible	Faible	Faible	Faible
Très favorable : présence d'une nappe	Faible	Faible	Faible	Faible	Faible	Faible	Faible	Faible	Faible

Plantation	Groupe 1	Groupe 2	Groupe 3	Groupe 4	Groupe 5	Groupe 6	Groupe 7	Groupe 8	Groupe 9
Extrêmement défavorable	Fort	Fort	Fort	Fort	Fort	Fort	Fort	Moyen	Moyen
Très défavorable	Fort	Fort	Fort	Fort	Fort	Fort	Moyen	Moyen	Faible
Défavorable	Fort	Fort	Fort	Fort	Fort	Moyen	Moyen	Faible	Faible
Assez défavorable	Fort	Fort	Fort	Fort	Moyen	Moyen	Faible	Faible	Faible
Assez favorable	Fort	Fort	Fort	Moyen	Moyen	Faible	Faible	Faible	Faible
Favorable	Fort	Fort	Moyen	Moyen	Faible	Faible	Faible	Faible	Faible
Très favorable	Fort	Moyen	Moyen	Faible	Faible	Faible	Faible	Faible	Faible
Très favorable : présence d'une nappe	Faible	Faible	Faible	Faible	Faible	Faible	Faible	Faible	Faible