

Des plantations financées et labélisées « bas carbone » en Bourgogne – Franche-Comté



Méthode Reconstitution

La forêt est un formidable puits de carbone atmosphérique (CO₂). Elle contribue à l'atténuation du changement climatique.

Certaines opérations ou pratiques sylvicoles, comme les plantations qui reconstituent une forêt ayant préalablement subi un dépérissement, sont de nature à renforcer ou maintenir la séquestration du CO₂ en forêt. Ces travaux de plantation, de dégagements, de balivage... favorables au stockage et à la séquestration de CO₂, sont encouragés par la labélisation bas carbone et une aide financière.

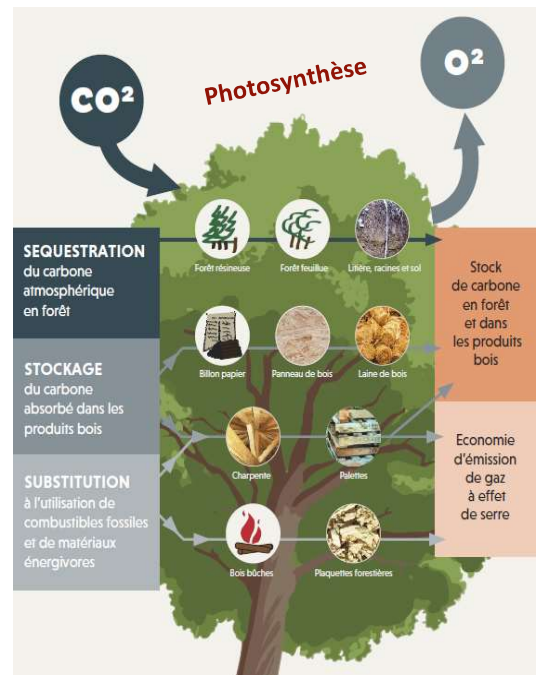
Sur la base de projets forestiers labélisés bas carbone et financés en Bourgogne - Franche-Comté les participants ont pu découvrir quels mécanismes sont à l'origine de la séquestration du carbone en forêt et dans quels compartiments se fait le stockage (biomasse, sol, litière). Les opérations sylvicoles favorables à ce stockage (bonnes pratiques) et celles qui ne le sont moins ont aussi été évoqués.

Le fonctionnement du Label Bas Carbone, le financement des opérations sylvicoles par une entité désireuse de compenser ses émissions de gaz à effet de serre et les conditions d'éligibilités qui sont attachées aux 3 méthodes forestières existantes ont été traités.

Le premier projet labélisé bas carbone de Bourgogne-Franche-Comté, d'Amont-et-Effreney (70) a permis d'illustrer la méthode de reconstitution de forêts dégradées (dépérissement intense, tempête, incendie). La méthode boisement d'une terre non forestière a été illustrée sur la base d'un boisement labélisé en 2021 sur la commune de Pierreclos (71). La troisième méthode forestière, attachée aux taillis de robinier et de châtaignier, a aussi été évoquée (méthode balivage).

La réunion, animée par Damien CHANTERANNE correspondant carbone régional au CRPF Bourgogne – Franche-Comté, s'est déroulée le 30 mars 2022 en salle à la Maison de la forêt et du Bois à Besançon.

Pour en savoir plus : <https://www.cnpf.fr/n/label-bas-carbone/n:3651>



Méthode Boisement